
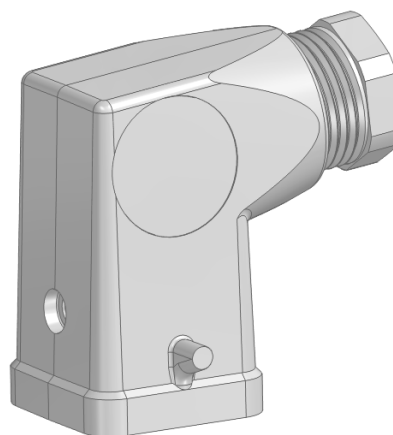


19426400	Montageanleitung Assembly instruction	
Gültig ab / valid from 15.05.2024	EPIC® H-A 3 TGV/TSV	

Art.-Nr.: <i>Article No.</i>	Artikelbeschreibung <i>Article description</i>	Gehäuse Typ <i>Housing type</i>	Farbe <i>Color</i>
19426400	EPIC® H-A 3 TGV M20 gr 3-13.5mm	Tüllengehäuse gerade mit Kabelverschraubung <i>Straight cable hood with cable gland</i>	Grau / grey
19426700	EPIC® H-A 3 TGV M20 bk 3-13.5mm	Tüllengehäuse gerade mit Kabelverschraubung <i>Straight cable hood with cable gland</i>	Schwarz / black
10427100	EPIC® H-A 3 TSV PG11 gr 6.5-12mm	Tüllengehäuse gewinkelt mit Kabelverschraubung <i>Angled cable hood with cable gland</i>	Grau / grey
10620600	EPIC® H-A 3 TSV PG11 bk 6.5-12mm	Tüllengehäuse gewinkelt mit Kabelverschraubung <i>Angled cable hood with cable gland</i>	Schwarz / black

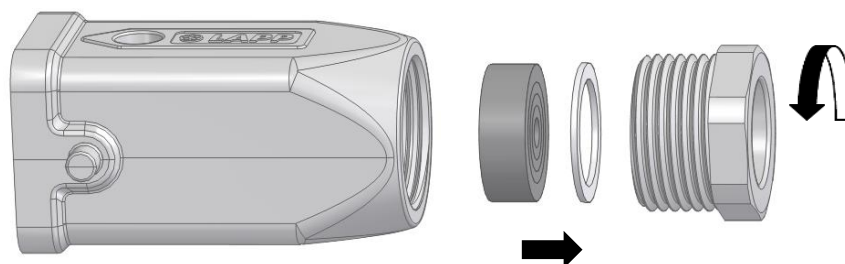


Tüllengehäuse gerade
Straight cable hood

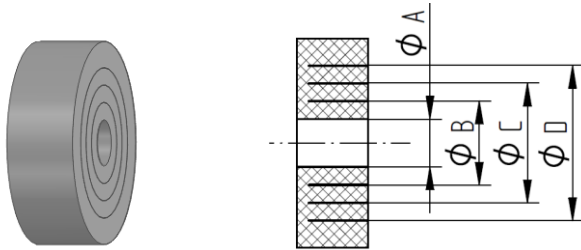


Tüllengehäuse gewinkelt
Angled cable hood

1 Dichtring aus dem Gehäuse herausnehmen / *Remove the sealing ring from the housing*

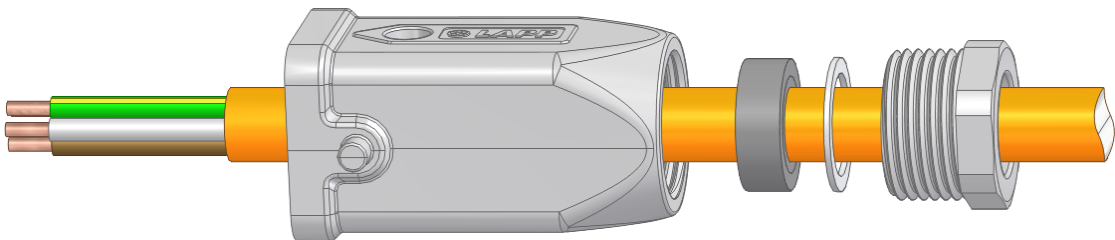


2 Dichtring an Kabeldurchmesser anpassen / *Adjust the sealing ring to the cable diameter*

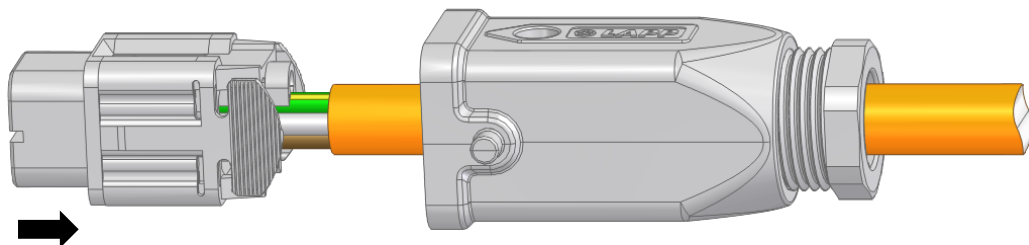


Anpassung vom Dichtring <i>Adjustment of the sealing ring</i>		$\varnothing A$	$\varnothing B$	$\varnothing C$	$\varnothing D$
Kabelklemmbereich [mm] <i>Cable clamping range [mm]</i>	Typ / type M20x1,5	3,0 - 5,0	5,0 - 7,5	7,5 - 10,5	10,5 - 13,5
	Typ / type Pg 11	6,5 - 8,0	8,0 - 10,5	10,5 - 12,0	-


3 Kabel einführen / *Insert the cable*



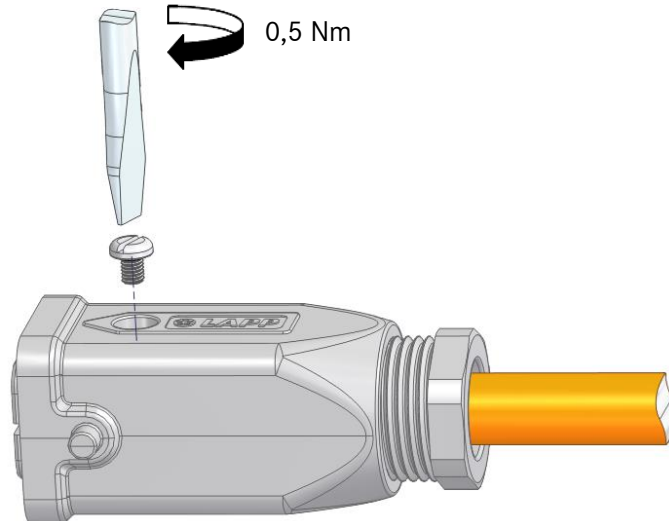
4 Einsatz anschließen / *Connect the insert*



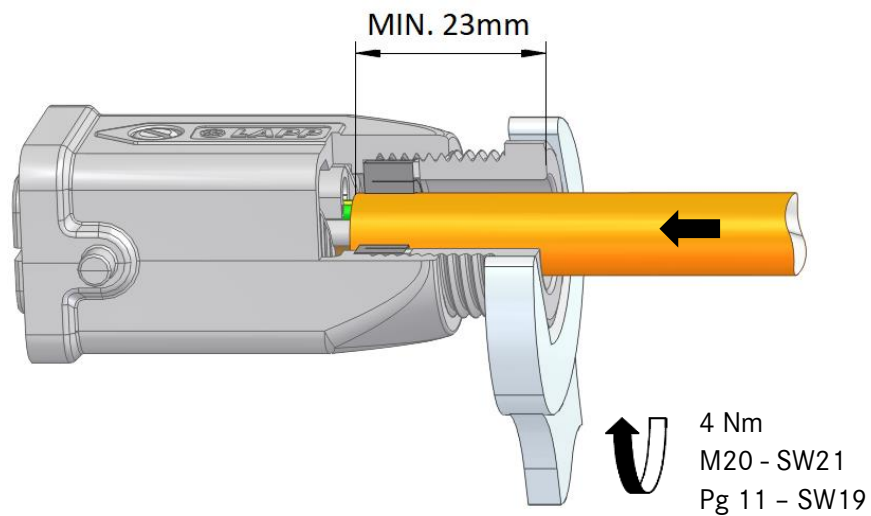
Siehe Montageanleitung für Einsatz
See installation instruction for insert

19426400	Montageanleitung Assembly instruction	
Gültig ab / valid from 15.05.2024	EPIC® H-A 3 TGV/TSV	

- 5** Einsatz mit der Schraube befestigen, z.B. Schlitz 4,0 x 0,8 / *Fasten the insert by the screw, e.g. slotted 4,0 x 0,8*



- 6** Kabel mit der Verschraubung befestigen / *Fasten the cable with the cable gland*



Zulassungen / Certifications:



! ACHTUNG: NICHT UNTER LAST STECKEN ODER TRENNEN
CAUTION: DO NOT DISCONNECT UNDER LOAD
! ATTENTION: NE PAS UTILISER POUR COUPER LE COURANT



U.I. Lapp GmbH
 Schulze-Delitzsch-Straße 25 • D-70565 Stuttgart
 www.lapp.com