

5550 6135	DATENBLATT	
Gültig ab: 16.04.2025	SILVYN® FPAX-M	

SILVYN® FPAX-M ist eine Schlauchverschraubung mit schnell Verschluss und Innendichtung für eine sichere Montage. Die Demontage erfolgt mithilfe eines Schraubendrehers. Die Verschraubung ist für den Schlauch Typ SILVYN® FPAS und eignet sich für den Einsatz im Maschinen- und Anlagenbau und schutzisolierte Elektroinstallationen.



Material:

Grundkörper
Dichtung

Polyamid 66
Polyester

Technische Merkmale:

Anschlussgewinde
Nennweite
Schutzart

M16x1,5 bis M63x1,5 nach EN 60423
NW 13 bis NW 54
IP66, IP 67, IP68 (2bar) und IP69 nach EN 60529
in Kombination mit SILVYN® FPAS
-50°C bis +135°C

Temperaturbereich

Weitere Eigenschaften:

Brandklasse
Halogen-, Schwefel- und Bleifrei
UV-Beständig

V2 nach UL94
SILVYN® FPAX-M schwarz

Farbe:

Schwarz
Grau

Approbation:



Referenz Normen:

EN 61386-1

Passende Schläuche:

SILVYN® FPAS

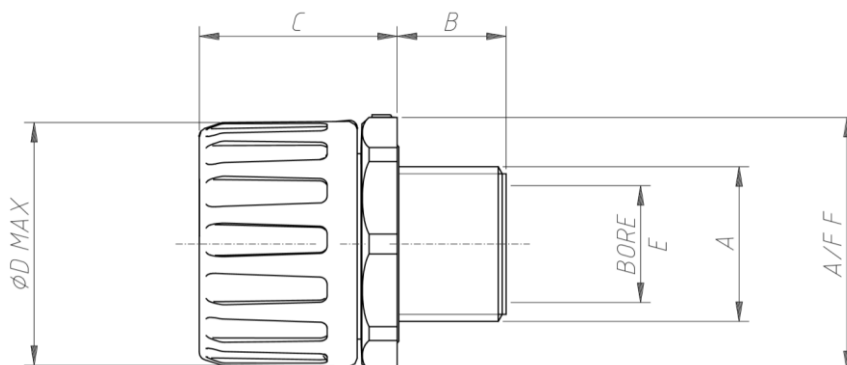
Weitere Angaben entnehmen Sie bitte unserem aktuellen Katalog.

Bei Beständigkeitsfragen über aggressive Medien oder bestimmte Öle kann unser Labor Sie gerne beraten.

Ersteller: MAAU1/PDP Freigegeben: DAMU1/PDP	Dokument: DB55506135DE Version: 05	Seite 1 von 2
--	---------------------------------------	---------------

5550 6135	DATENBLATT	
Gültig ab: 16.04.2025	SILVYN® FPAX-M	

Technische Zeichnungen:



Maßtabelle:

Artikel Nr.	NW	Gewinde A	Gewinde- Länge B mm	Länge C mm	Durchmesser mm		Schlüssel- weite A/F F mm	Gewicht g
					E	ØD max		
SILVYN® FPAX-M Schwarz								
55506135	13	M16x1,5	11,0	26,0	11,0	24,0	22	8,1
55506145	16	M16x1,5	11,0	30,0	11,0	29,0	28	11,7
55506155	16	M20x1,5	14,0	30,0	14,5	29,0	28	12,7
55506165	21	M20x1,5	14,0	30,0	14,5	32,0	30	13,6
55506175	28	M25x1,5	15,0	35,0	19,5	44,0	42	27,7
55506185	34	M32x1,5	16,0	37,0	26,5	51,0	49	35,5
55506195	42	M40x1,5	16,0	45,0	32,5	63,0	60	63,2
55506205	42	M50x1,5	16,0	45,0	40,5	63,0	60	69,5
55506215	54	M50x1,5	16,0	49,0	42,0	76,0	73	94,9
55506225	54	M63x1,5	16,0	49,0	53,0	76,0	73	99,2
55506226	67	M63x1,5	16,0	54,0	56,0	90,0	87	99,5
SILVYN® FPAX-M Grau								
55506235	13	M16x1,5	11,0	26,0	11,0	24,0	22	8,1
55506245	16	M16x1,5	11,0	30,0	11,0	29,0	28	11,7
55506255	16	M20x1,5	14,0	30,0	14,5	29,0	28	12,7
55506265	21	M20x1,5	14,0	30,0	14,5	32,0	30	13,6
55506275	28	M25x1,5	15,0	35,0	19,5	44,0	42	27,7
55506285	34	M32x1,5	16,0	37,0	26,5	51,0	49	35,5
55506295	42	M40x1,5	16,0	45,0	32,5	63,0	60	63,2
55507265	42	M50x1,5	16,0	45,0	40,5	63,0	60	69,5
55507275	54	M50x1,5	16,0	49,0	42,0	76,0	73	94,9
55507285	54	M63x1,5	16,0	49,0	53,0	76,0	73	99,2
55507286	67	M63x1,5	16,0	54,0	56,0	90,0	87	99,5

Ersteller: MAU1/PDP Freigegeben: DAMU1/PDP	Dokument: DB55506135DE Version: 05	Seite 2 von 2
---	---------------------------------------	---------------