

海外規格電線



- MTW
- UL1015
- H07V-K
- TEW



ÖLFLEX® WIRE MS 2.1 (旧 MULTI-STANDARD SC 2.1)

ÖLFLEX® WIRE MS 2.1の概要

- 主要な海外規格を網羅 CEマーキングをはじめ欧州規格<HAR>、北米(MTW/AWM/CSA)、ロシアEACをカバー
- 小さな曲げ半径 導体サイズによって、最小ODx2※~最大ODx6と小さな曲げ半径を実現
(※慎重な曲げを行った場合)
- 広い温度範囲 各種規格において-40℃~最大+105℃(UL AWM)と幅広い温度範囲に適用可能
- 最小ロット ロット100m/巻やご希望の長さにカットし提供

仕様

仕様	ÖLFLEX® WIRE MS 2.1 (旧 MULTI-STANDARD SC 2.1)
固定/可動	固定配線
導体クラス	IEC60228 class 5
絶縁体	特殊PVC
定格電圧	CE <HAR> 450/750V
	RW 600V
	UL 600V
	SA 600V
温度レンジ	CE <HAR> -40℃~+70℃
	RW -40℃~+105℃
	UL -40℃~+90℃
	SA ~+105℃
最小曲げ半径	OD<8 4D /2D ※
	8<OD<12 5D /3D ※
	OD>12 6D /4D ※
難燃性	IEC60332-1-2/UL VW-1/CSA FT-1
耐油性	UL/CSA: 60℃ Oil rating

※慎重な曲げを行った場合

構成



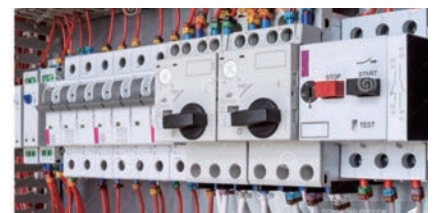
印字

*1 LAPP ÖLFLEX® WIRE MS 2.1 *2 CE E198296 (UL) MTW *3 or AWM 1015 600V VW-1 *4 AWG *4 sq mm *5 CSA TEW 105°C 600V FT1

- *1: 工場シンボルマーク(製造工場により異なります)
 - *2: [<VDE> <HAR> H07V-K]=<HAR> 認証品 / [X07V-K]=<HAR> 準拠品
 - *3: [Flexing]=1.5mmまで / [無]=2.5mm以上
 - *4: 導体サイズ
 - *5: CSA file No. (製造工場によって異なります)
- ※その他製造工場により若干の印字に差異がございます。
※0.5、0.75、1.0、16mm、緑/黄を除くストライプ、また、黄色と緑色全サイズは<HAR>適用外です。

アプリケーション

- 盤内配線
- 電源配線
- 信号配線
- 機器内部配線



製品一覧

	外径	許容電流値 (A)	黒	白	赤	青	緑/黄	茶	緑	灰
導体サイズ (mm ²)	(mm)	DIN VDE 0298-4								
0.5	2.7	12	●	●	●	●	●	●	●	●
0.75	2.9	15	●	●	●	●	●	●	●	●
1.0	3.1	19	●	●	●	●	●	●	●	●
1.5	3.4	24	●	●	●	●	●	●	●	●
2.5	4.0	32	●	●	●	●	●	●	●	●
4	4.6	42	●	●	●	●	●	●	●	●
6	5.1	54	●	●	●	●	●	●	●	●
10	6.8	73	●	●	●	●	●	●	●	●
16	9.0	98	●	○	○	○	●	○	○	○
25	10.2	129	○		○	○	○	○	○	○
35	11.7	158	○		○	○	○		○	
50	13.9	198	○			○	○		○	
70	16.0	245	○			○	○			
95	18.2	292	○			○	○			
120	19.8	344	○			○	○			

	外径	許容電流値 (A)	紫	ピンク	オレンジ	黄	ダークブルー	青/白	白/青
導体サイズ (mm ²)	(mm)	DIN VDE 0298-4							
0.5	2.7	12	●	●	●	●	●	●	●
0.75	2.9	15	●	●	●	●	●	●	●
1.0	3.1	19	●	●	●	●	●	●	●
1.5	3.4	24	●	●	●	●	●	●	●
2.5	4.0	32	●		●	●	●	●	●
4	4.6	42	●		●	●	●	●	●
6	5.1	54	●		●	●	●	●	●
10	6.8	73			●	●	●	●	●
16	9.0	98			○	○	○		
25	10.2	129			○	○			
35	11.7	158							
50	13.9	198							
70	16.0	245							
95	18.2	292							
120	19.8	344							

●：国内在庫品 ○：海外在庫品（2022年7月時点）

※許容電流値はDIN VDE 0298-4を引用。周囲30℃、1条敷設時の参考値とします。

関連商品

©MULTI-STANDARD SC 2.2
ÖLFLEX WIRE MS 2.2
 UL AWM 1000V対応



- MTW,AWM,CE,<HAR>
- 制御盤、インバーター、機械周辺配線用途
- 0.5~120mmをラインナップ
- 安心のAWM 1000V対応

H07V-K 欧州向け電線
 450/750V対応



- CE,<HAR>
- 制御盤、機械周辺配線用途
- 1.5~最大240mmをラインナップ
- 最小ロット1m～(サイズによります。)

H05V-K 欧州向け電線
 300/500V対応



- CE,<HAR>
- 制御盤、機械周辺配線用途
- 0.5~1mmをラインナップ
- 最小ロット1m～(サイズによります。)

LAPP Japan 株式会社

〒102-0074 東京都千代田区九段南 2-3-26 井関ビル 3F

TEL : 03-4520-6245

e-mail : sales.jp.ljp@lapp.com

e.lapp.com/jp



rev.250930