


5311 2530 Internal	DATENBLATT	
Gültig ab: 29.07.2025	SKINTOP® MS-HF-M SC	

Bei der SKINTOP® MS-HF-M SC handelt es sich um eine Kabelverschraubung aus Messing die speziell für die Einführung von kupfergeschirmten Kabeln und Leitungen konzipiert wurde. Sie eignet sich überall dort, wo zum einen ein niederohmiger Übergang vom Kabelschirm zum Gehäuse hergestellt und zum anderen Zugentlastung und eine hohe Schutzart erreicht werden muss. Die Verschraubung ist für Anwendungsfälle, bei denen ein Eindrehen der Verschraubung nach Einführung des Kabels notwendig ist, nicht geeignet (z.B. Rundstecker).



Material:

Zwischenstutzen
Hutmutter
Einsatz mit Lamellenkorb
Dichteinsatz
Kontaktfeder
O-Ring

Messing, vernickelt
Messing, vernickelt
Polyamid 6
Elastomer, halogenfrei, flammwidrig
CuBe, verzinkt
HNBR

Technische Merkmale:

Anschlussgewinde
Schutzart
Zugentlastung
Typausführung
Temperaturbereich

M12x1,5 bis M50x1,5 nach EN 60423
IP68 – 5bar/30min nach EN 60529
Kategorie A nach EN 62444
ST = Standard
Dynamisch -25°C bis +100°C
Statisch -40°C bis +100°C

Weitere Eigenschaften:

Brandklasse
Halogenfrei
Transferimpedanz
Schirmdämpfung
Korrosionsschutzklasse

V0 nach UL 94

≤ 10 mOhm
bis zu 98dB
C4

Norm Referenzen:



Geprüft nach:


DIN EN 45545-2: 2016-02 & 2020-10
„Bahnanwendungen – Brandschutz in Schienenfahrzeugen – Teil 2:
Anforderungen an das Brandverhalten von Materialien und Komponenten.“
Prüfergebnis: Hazard Level **HL3** nach DIN EN ISO 4589-2: 2006-06

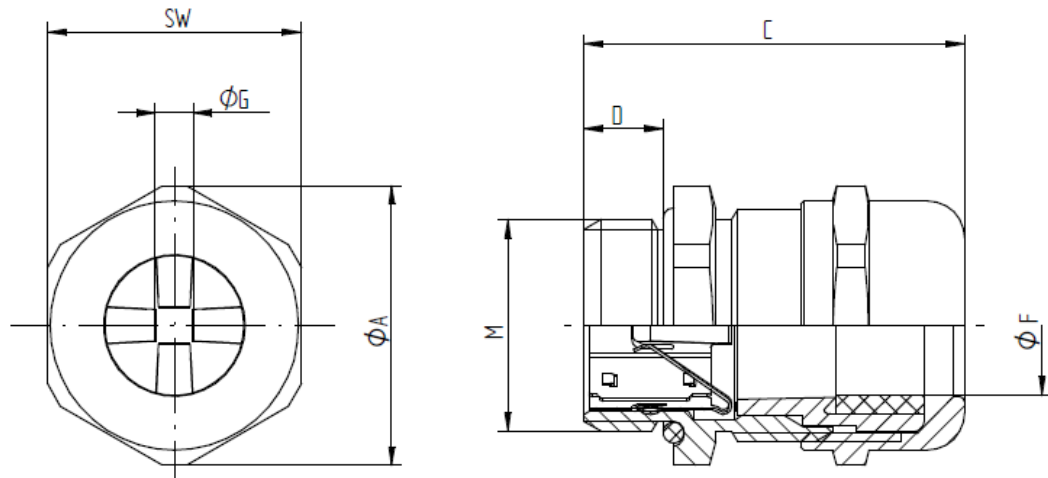
DIN EN 45545-3: 2013-08
„Bahnanwendungen – Brandschutz in Schienenfahrzeugen – Teil 3:
Feuerwiderstand von Feuerschutzabschlüssen.“
Klassifizierung: **E30** nach DIN EN 13501-2: 2010-02

Passendes Zubehör:

SKINDICHT® SM-PE-M

Ersteller: MAU1/PDP Freigegeben: DAMU1/PDP	Dokument: DB53112530DE Version: 06	Seite 1 von 2
---	---------------------------------------	---------------

5311 2530 Internal	DATENBLATT	
Gültig ab: 29.07.2025	SKINTOP® MS-HF-M SC	



SKINTOP® MS-HF-M SC

M	SW [mm]	Ø A [mm]	C max. [mm]	D [mm]	Ø F [mm] Klemm- bereich	Ø G [mm]	O-Ring [mm]	Artikel Nr.
M12x1,5	16	17,6	26,5	6,5	3,5-7	1-5	9x2	5311 2530
M16x1,5	20	22,0	31,0	7,0	4,5-9	4-7	13x2	5311 2531
M20x1,5	24	26,4	33,0	8,0	7-13	5-11	17x2	5311 2532
M25x1,5	29	31,9	37,0	8,0	9-17	7,5-15	22x2	5311 2533
M32x1,5	36	39,6	42,2	9,0	11-21	9-19	28x2	5311 2534
M40x1,5	45	49,5	48,0	9,0	19-28	15-26	36x2	5311 2535
M50x1,5	54	59,0	53,5	10,0	27-35	21-33	46x2	5311 2536

Empfohlene Anzugsdrehmomente nach EN 62444:

Größen	Drehmoment [Nm]
M12x1,5	8
M16x1,5	10
M20x1,5 – M25x1,5	12
M32x1,5 – M40x1,5	18
M50x1,5	20

Weitere Angaben entnehmen Sie bitte unserem aktuellen Katalog.
Bei Beständigkeitsfragen über aggressive Medien oder bestimmte Öle kann unser Labor Sie gerne beraten.

Ersteller: MAU1/PDP Freigegeben: DAMU1/PDP	Dokument: DB53112530DE Version: 06	Seite 2 von 2
---	---------------------------------------	---------------